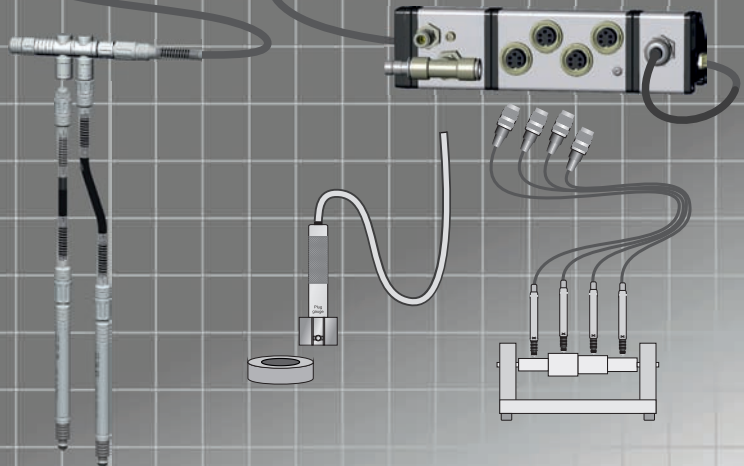
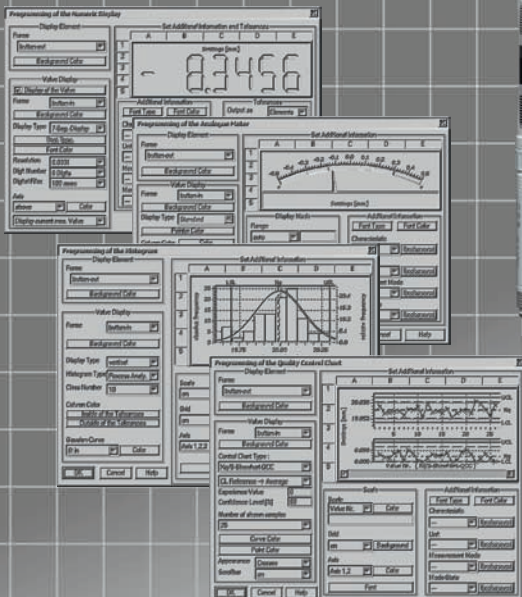
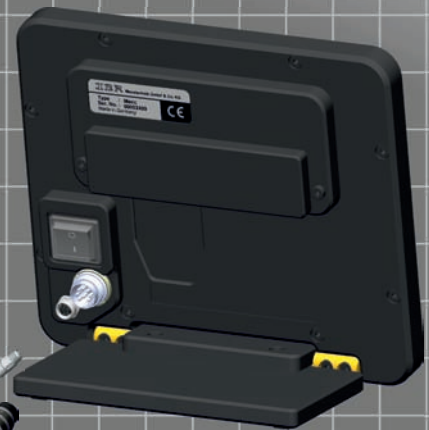
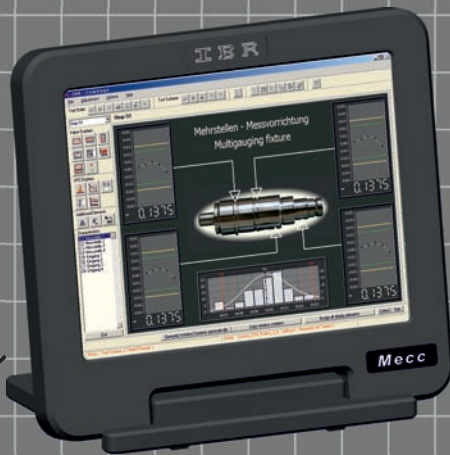




Messtechnik GmbH & Co. KG



Mecc Kompakt-Messrechner Compact measuring computer



Mecc : Kompakt-Messrechner für industriellen Einsatz



Der Kompakt-Messrechner **Mecc** ist ein robuster und universeller Industriecomputer zur manuellen und automatischen Messwerterfassung mit statistischer Auswertung. Programmierbare Messabläufe und Steuerfunktionen ermöglichen den automatischen Betrieb von Mehrstellenmessvorrichtungen bis hin zur Korrekturwertübergabe an CNC-Maschinen. Durch den Einsatz von IMBus Modulen kann der Messrechner individuell für jede Applikation mit 1 ... 64 Messeingänge konfiguriert werden.

Merkmale

- Kompakter, robuster Aufbau mit massivem, gedichtetem Metallgehäuse (optional Kabelabdeckkappe für IP64), passive Kühlung und 8" TFT-Display (800 x 600) mit Touch Screen, Neigung einstellbar
- IMBus - Module für Induktivmesstaster, inkrementale Geber, pneumatische Messköpfe (Luftmessung), Sensoren mit analogem Spannungs- oder Stromausgang, Messgeräte mit Datenausgang, ...
- Sensoren mit ISi Schnittstelle
- Profibus-, Profinet- und SPS kompatible Ein- / Ausgabemodule für Steuerungsaufgaben
- Standard PC-Anschlüsse : 2x USB, 1x Ethernet und 1x RS232 (COM-Port)

Betriebssystem

Windows CE - Kein Herunterfahren des Betriebssystems
 - Hoher Schutz vor Viren und Mißbrauch
 - Messwert-Speicherung im internen Flash-Speicher, auf USB-Sticks und im Netzwerk

Operating system

Windows CE - No shut down of the operating system
 - High security against viruses and misuse
 - Storing of measured values in internal flash memory, on USB sticks and in network

Merkmale anlegen / Create characteristics

CHARACTERISTICS		Drawing data			Statistics		Reference Information				
No.	Name	Nominal	USL	UCL	LCL	LSL	Unit	Meas. Inputs	Mode	1. Master	2. Master
C1	Diameter 1	28	0.02	0.025	-0.0025	-0.03	mm	M3-M2	Static...	28.0002	---
C2	Diameter 2	28	0.02	0.015	-0.015	-0.02	mm	M3-M4	Static...	28.0002	---
C3	Diameter 3	32	0.027	0.0236	0.0034	0	mm	M5-M6	Static...	32.016	---
C4	Taper	12	0.04	0.03	-0.03	-0.04	mm	(M5-M6)(M1-M2)	Static...	12.0168	---
C5	Steigtheit	0	0.01	0.0075	-0.0075	-0.01	mm	(M1-M2)(M5-M6)/2	Static...	0	---
C6	Roundness D1	0	0.008	0.005	---	---	mm	(M1-M2)/2	TR (Ma...	---	---
C7	Roundness D2	0	0.008	0.005	---	---	mm	(M3-M4)/2	TR (Ma...	---	---
C8	Roundness D3	0	0.008	0.005	---	---	mm	(M5-M6)/2	TR (Ma...	---	---

Eingabe der Merkmale mit Einheit, Nennmaß, Toleranzen, Formel zur Messtaster-Verknüpfung, Messmode und Meisterwerte zur Kalibrierung.
 Input of characteristics with unit, nominal size, tolerances, formula for probe-mixing, measuring mode and master values for calibration.

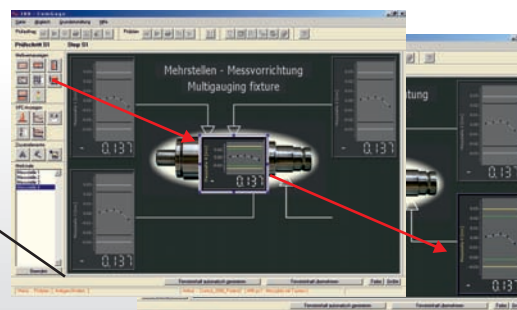
Prüfschritte anlegen / Create test steps

TEST STEPS		Sequence	Digital Outputs	Additional settings
No.	Test Step Function			
S1	Wait for tool measurement	Save the characteristics	Adjust the characteristics	
S2	Move probes out pneumatically			
S3	Measure Diameter 1, 3, Taper, Steigtheit	C1,C2,C3,C4,C5		
S4	Start motor for Roundness-Measurement			
S5	Roundness-Measurement	OK,C7,C8		
S6	Stop motor and move probes in			
S7	Send correction values to PLC via Profibus			
S8	Export measured values to Q-DAS			

Prüfschritte anlegen mit Funktionen wie Messwerte speichern, Kalibrierung, Q-DAS Export, Korrekturwert an SPS übergeben, ...

Create test steps with functions such as saving of measured values, calibration, Q-DAS export, correction value transfer to PLC, ...

Anzeigefenster anlegen / Create display windows



Zur Führung des Werkers durch den Messablauf können frei gestaltbare Anzeigefenster angelegt werden.

For guiding the operator through the measuring sequence freely designable display windows can be created.



ComGage

Software für die Messtechnik und statistische Prozesskontrolle in der Fertigung. (ComGage Level 1 im Lieferumfang)
 Software for metrology and statistical process control in manufacturing facilities. (ComGage Level 1 included in delivery)

Mecc : Compact measuring computer for industrial use



The compact measuring computer **Mecc** is a robust and universal industrial computer for manual and automatic collection of measured values with statistical analysis. Programmable measuring sequences and control functions allow automatic operation of multi-gauging fixtures up to the transfer of correction values to CNC machines. By the usage of IMBus modules the measuring computer can be individually configured for any application with 1...64 measuring inputs.

Features

- Compact and robust construction with solid, sealed metal case (optional cover cap for IP64), passive cooling and 8" TFT-Display (800 x 600) with touch screen, adjustable angle of tilt
- IMBus modules for inductive probes, incremental systems, pneumatic gauge heads (air gauging), sensors with analogue voltage or current output, gauges with data output, ...
- Sensors with ISi interface
- Profibus-, Profinet- and PLC compatible input / output modules for control applications
- Standard PC-connections : 2x USB, 1x LAN and 1x RS232 (COM port)



Technische Daten : Mecc



Mechanische Kennwerte

Gehäuse mit Standfuß	Aluminium pulverbeschichtet
Abmessungen / Gewicht	(BxHxT) 203 x 183 x 109 mm / 2,5 kg
Schutzart	Frontseitig IP65, CEI / IEC 529
	Rückseitig IP64 mit Abdeckkappe

Elektrische Kennwerte

Externes Schaltnetzteil	100 ... 240 VAC, 12 Watt
Max. Leistungsaufnahme	7 Watt (ohne Messmodule)

Computer Merkmale

Display	8" TFT, max. Auflösung 800 x 600 (Neigung einstellbar -8,5° bis 20°)
Touch Screen	4-wire analog-resistiv
CPU	Tegra T20, Cortex A9, 1 GHz Dual Core
Speicher	512 MB RAM, 1 GB Flash
WinCE Betriebssystem	Windows Embedded Compact 7
Messsoftware	ComGage

Anschlüsse

Standard PC - Anschlüsse	2xUSB 2.0, 1xLAN, 1xRS232 (COM)
IMBus	EIA RS485, 64 Clients
ISi-Bus	60 Sensoren

Messdaten

Siehe technische Dokumentation der jeweils angeschlossenen IMBus - Module / ISi - Sensoren	
--	--

Umgebungsbedingungen

Arbeits- / Lagertemperatur	0 ... 45°C / -20 ... +70°C
Relative Feuchte	5 - 80% (nicht kondensierend)

Technical data : Mecc



Mechanical characteristics

Case with base parts	Aluminium powder-coated
Dimensions / Weight	(WxHxD) 203 x 183 x 109 mm / 2.5 kg
Protection class	Front side IP65, CEI / IEC 529
	Rear side IP64 with cover cap

Electrical characteristics

External power supply	100 ... 240 VAC, 12 Watt
Max. power consumption	7 Watt (without measuring modules)

Computer characteristics

Display	8" TFT, max. resolution 800 x 600 (Adjustable angle of tilt -8.5° to 20°)
Touch Screen	4-wire analogue-resistive
CPU	Tegra T20, Cortex A9, 1 GHz Dual Core
Memory	512 MB RAM, 1 GB Flash
WinCE Operating system	Windows Embedded Compact 7
Measuring software	ComGage

Connections

Standard PC connections	2xUSB 2.0, 1xLAN, 1xRS232 (COM)
IMBus	EIA RS485, 64 clients
ISi-Bus	60 sensors

Measurement parameters

See technical documentation of the connected IMBus modules / ISi-sensors	
--	--

Environmental conditions

Operation / Storage temp.	32 ... 113°F / -4 ... +158°F
Relative humidity	5 - 80% (non condensing)

Bestellinformationen

Order information



Typ [Art. Nr.] Artikel

Mecc [F234 002]	Kompakt - Messrechner mit 8" TFT - Touchdisplay, Netzteil, Windows CE und ComGage Level 1
[F234 010]	Mecc Abdeckkappe für Kabelanschlüsse (IP64) und VESA MIS-D 100 C
[F234 020]	Mecc Montageschienen - Set

Anmerkung :

Entsprechend der Applikationsanforderungen müssen z.B. die IMBus - Module und ggfs. ComGage - Module zusätzlich bestellt werden.

Zubehör

1. Mecc Abdeckkappe (Schutzart IP64) mit Aufnahmestandard VESA MIS-D 100 C zur Befestigung an Wandhalterungen
2. Mecc mit Montageschienen - Set zur Aufnahme von IMBus - Modulen



Type [Art. No.] Article

Mecc [F234 002]	Compact measuring computer with power supply, 8" TFT touch display, WinCE and ComGage Level 1
[F234 010]	Mecc cover cap for cable connectors (IP64) and VESA MIS-D 100 C
[F234 020]	Mecc mounting rail set

Note :

According to the application requirements e.g. the IMBus modules and if necessary ComGage modules must be ordered in addition.

Accessories

1. Mecc cover cap (protection class IP64), mounting standard VESA MIS-D 100 C for assembly to wall brackets
2. Mecc with mounting rail set for fastening of IMBus modules



Messtechnik GmbH & Co. KG

Ringstraße 5
D - 36166 Haunetal
Germany

Tel. : +49 (0)6673 90091 - 0
Fax. : +49 (0)6673 90091 - 100
E-Mail : info@IBR.com
Web : http://www.IBR.com